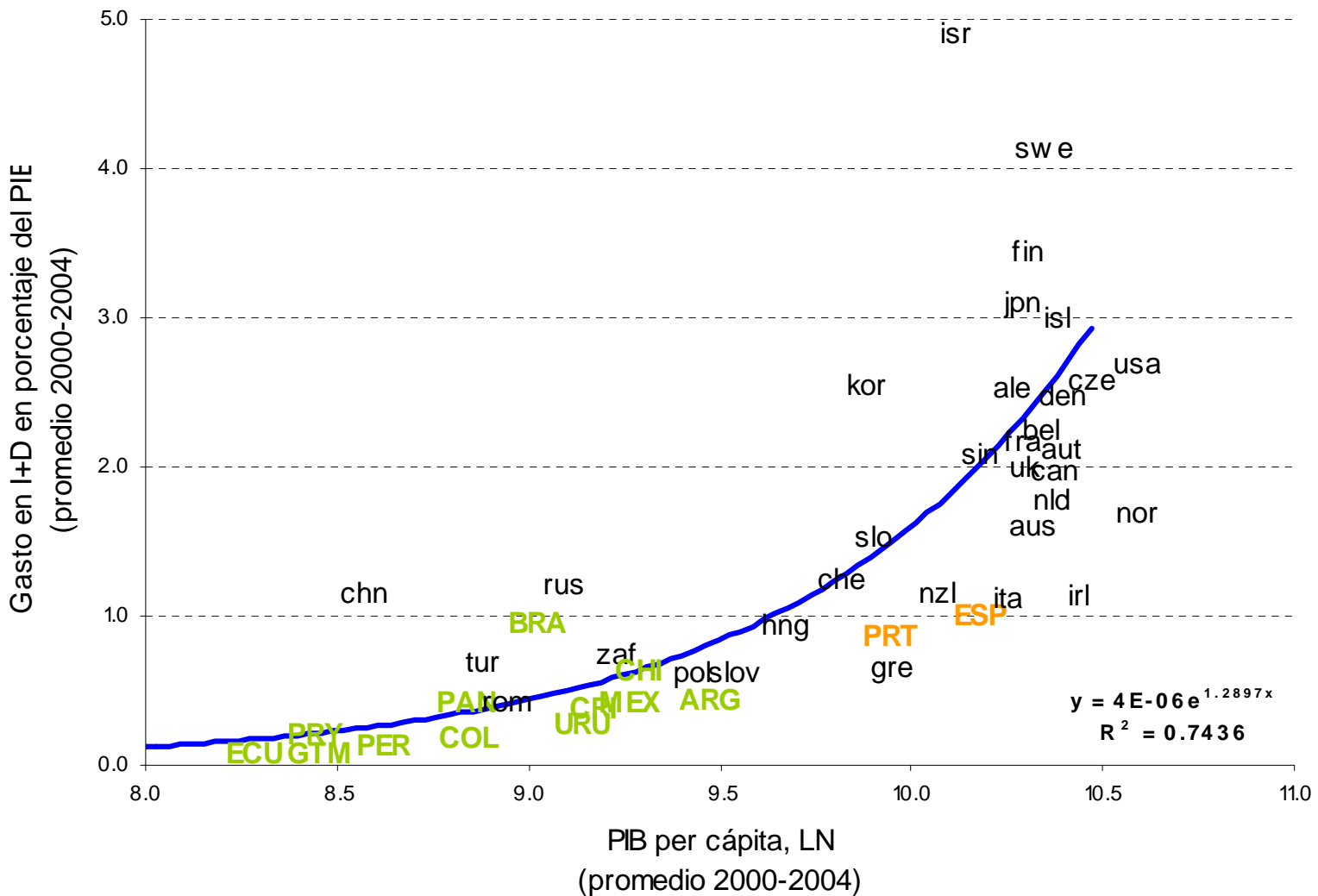


Esfuerzo innovador e ingreso per cápita: una correlación positiva

PIB per cápita y gasto en investigación y desarrollo 2000-2004, varios países

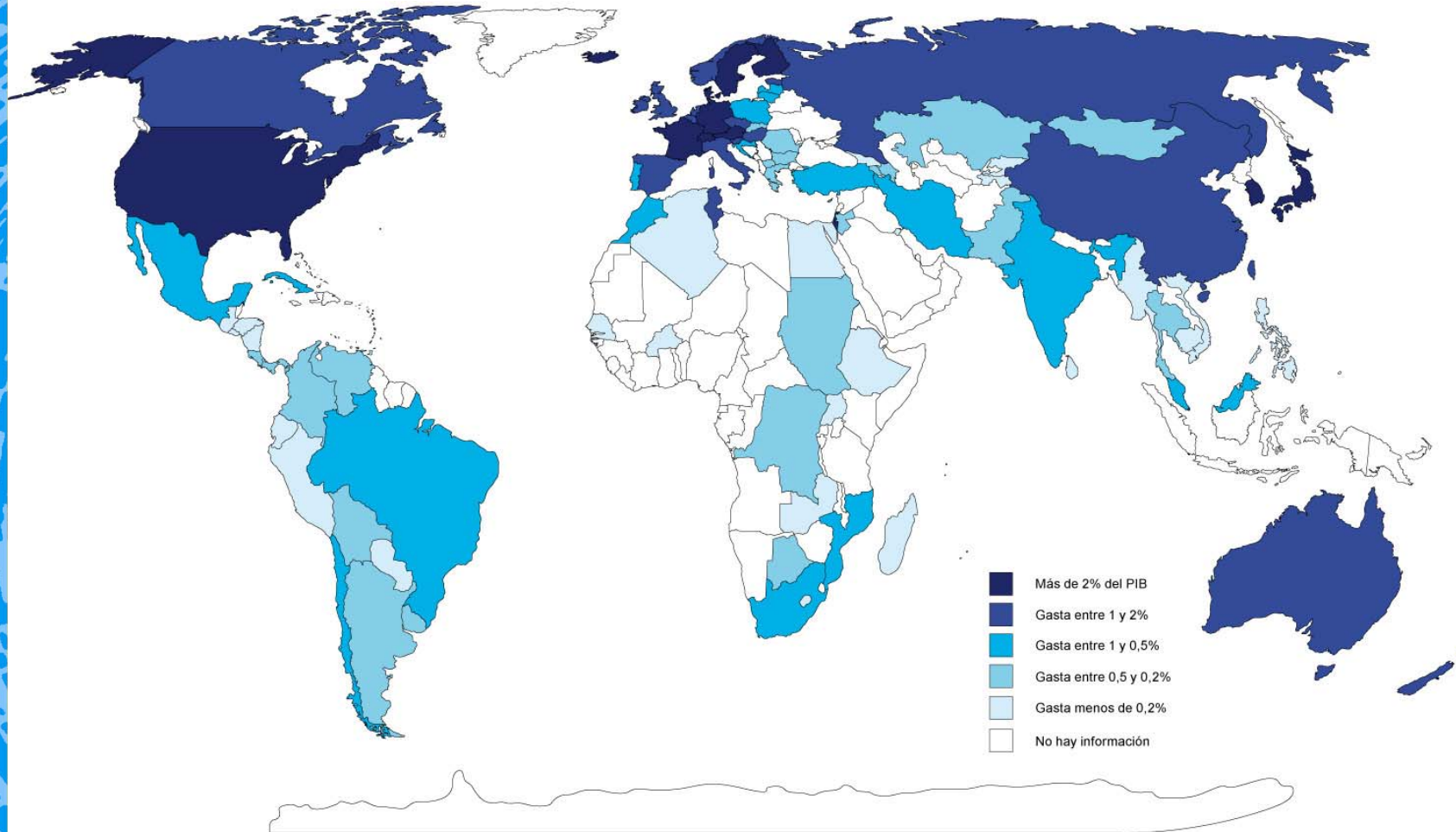


Fuente: Comisión Económica para América Latina y el Caribe (CEPAL), 2008, La transformación productiva 20 años después: viejos problemas, nuevas oportunidades, mayo de 2008, LC/G.2367(SES.32/3)



La heterogeneidad en el esfuerzo innovador a nivel mundial

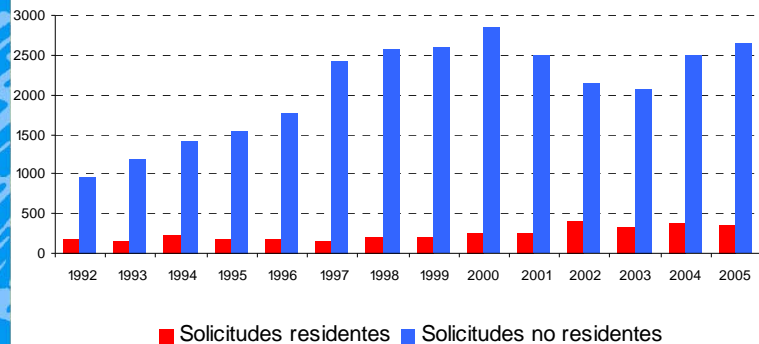
Gasto en I+D en porcentaje del PIB
2006, países seleccionados



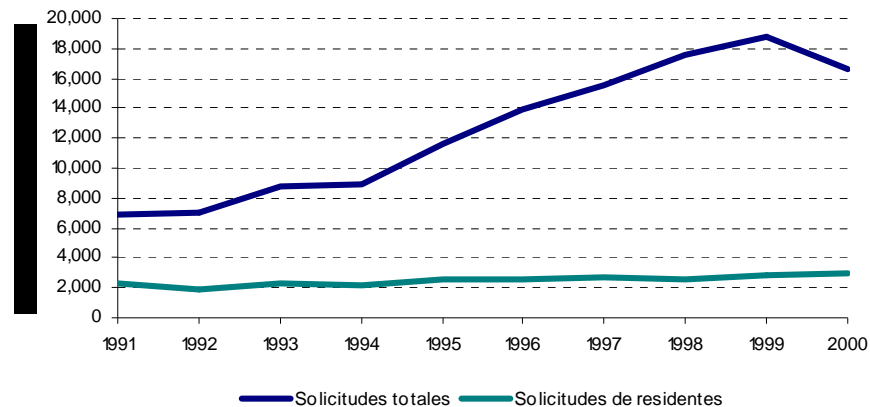
Fuente: Comisión Económica para América Latina y el Caribe (CEPAL), sobre la base de información de UNESCO. Aparecen en blanco los países para los cuales no se dispone de información.

En América Latina patentan más los extranjeros que los residentes

Solicitudes de patentes de residentes y de no residentes en el Departamento de Propiedad Industrial de Chile (DPI) 1992-2005



Solicitudes de patentes según nacionalidad de solicitante en Instituto Nacional de la Propiedad Industrial de Brasil, INPI, 1991-2000



- Esta tendencia deriva de la especialización productiva de los países de la región principalmente concentrada en los sectores intensivos en recursos naturales y mano de obra.

Fuente: Comisión Económica para América Latina y el Caribe (CEPAL), sobre la base de información del Departamento de Propiedad Industrial de Chile

Fuente: Comisión Económica para América Latina y el Caribe (CEPAL), sobre la base de información del Instituto Nacional de la Propiedad Industrial de Brasil, INPI

Las empresas más innovadoras pagan mejores salarios que las no innovadoras

El caso de Brasil. Salarios y empleo en las empresas innovadoras

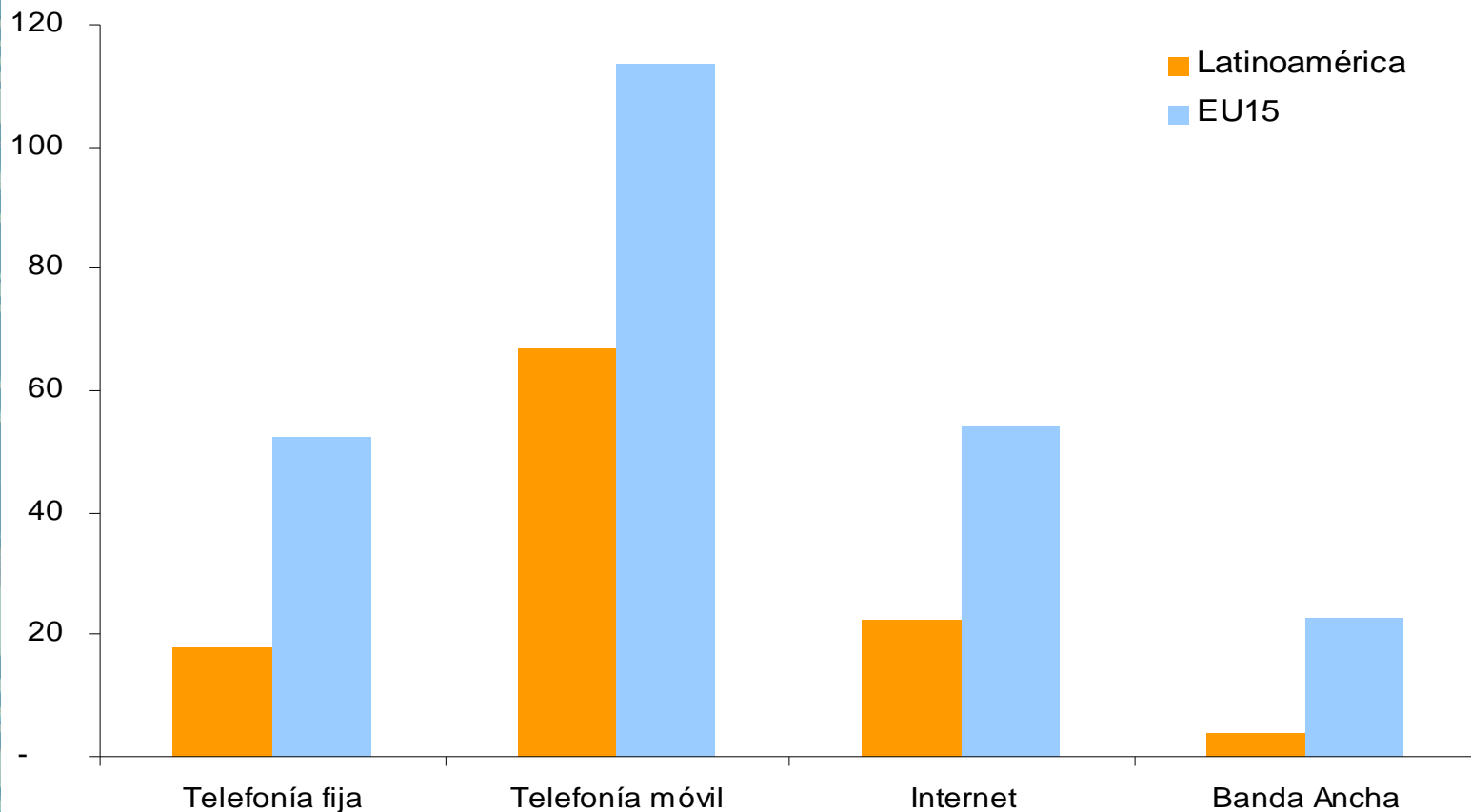
	Personal calificado	Salario medio
	(número de personas dedicadas a la investigación y desarrollo)	(salario anual por empleado, en reales)
Productos nuevos para la empresa	6	12 650
Productos nuevos para el mercado nacional	21	22 508
Productos nuevos para el mercado mundial	68	28 448

Fuente: Comisión Económica para América Latina y el Caribe (CEPAL), La transformación productiva veinte años después: viejos problemas, nuevas oportunidades, LC/G.2367/(SES.32.2), p122, sobre la base de Instituto Brasileño de Geografía y Estadística (IBGE), Pesquisa Industrial de Inovação Tecnológica (PINTEC), 2003.

Nota: el número de personas dedicadas a I+D se calcula en base al equivalentes a jornada completa. Para construir un indicador de calificación del personal empleado por las empresas en el campo de la investigación y desarrollo se consideraron todos los trabajadores titulados, es decir, que poseen un título profesional de doctor, magíster o licenciado y que se desempeñan en ese ámbito.

Acceso: la brecha digital externa

Porcentaje de penetración de las TIC en 2007

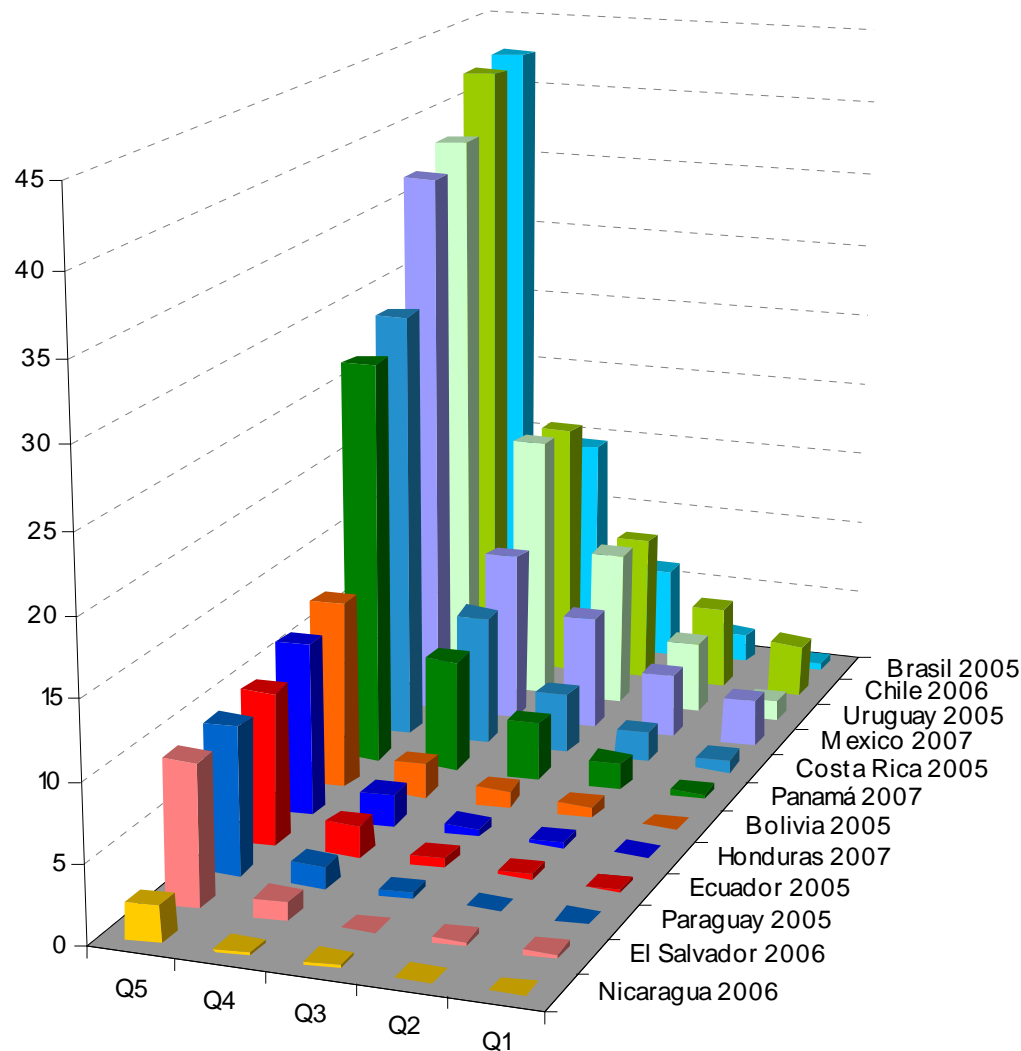


La brecha de acceso a las TIC más avanzadas se incrementa

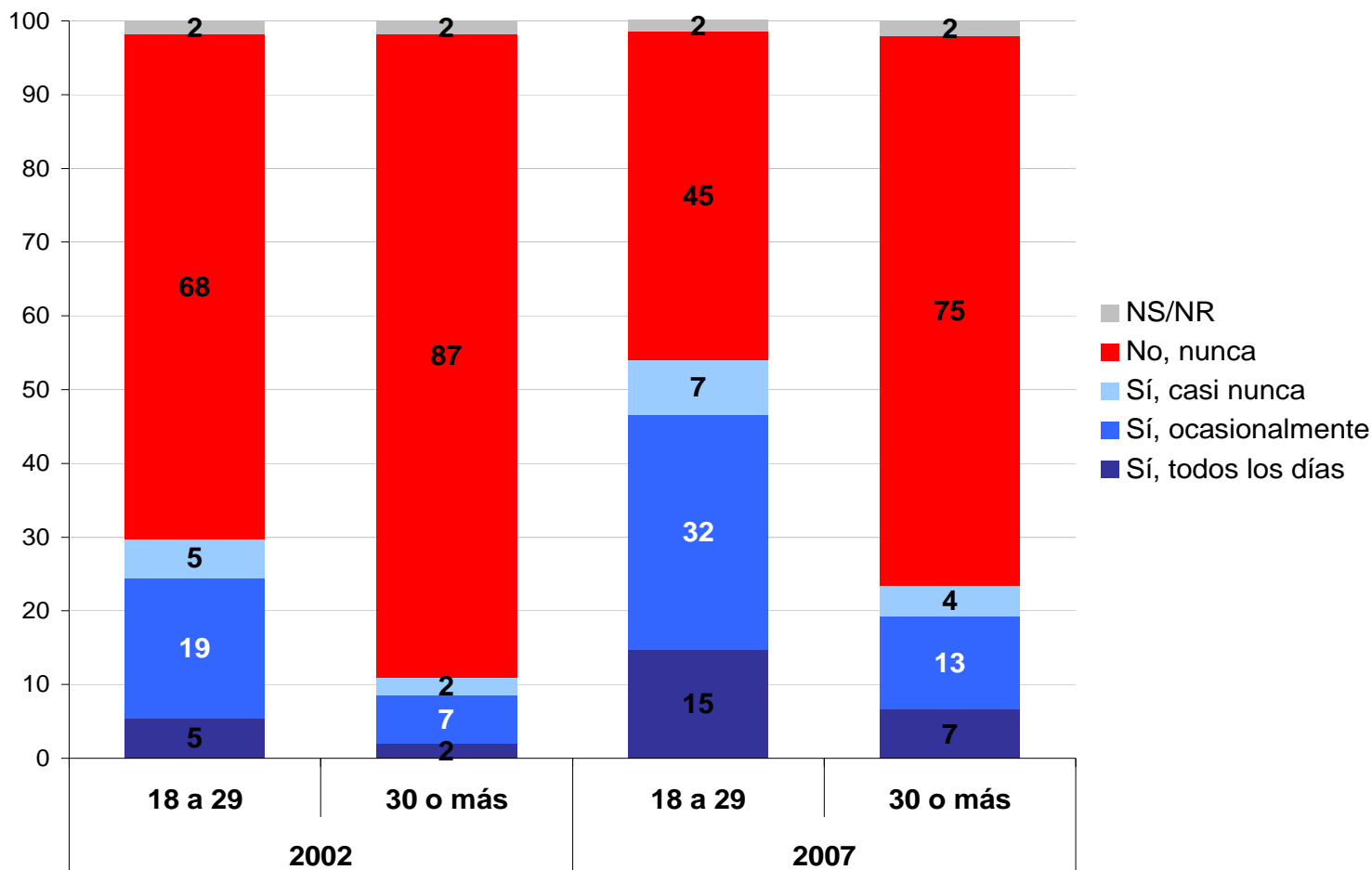


Acceso: brecha digital interna potencia las desigualdades

Porcentaje de hogares con Internet según quintil de ingresos



América Latina: Uso de Internet según edad, 2002 y 2007 (Porcentaje)



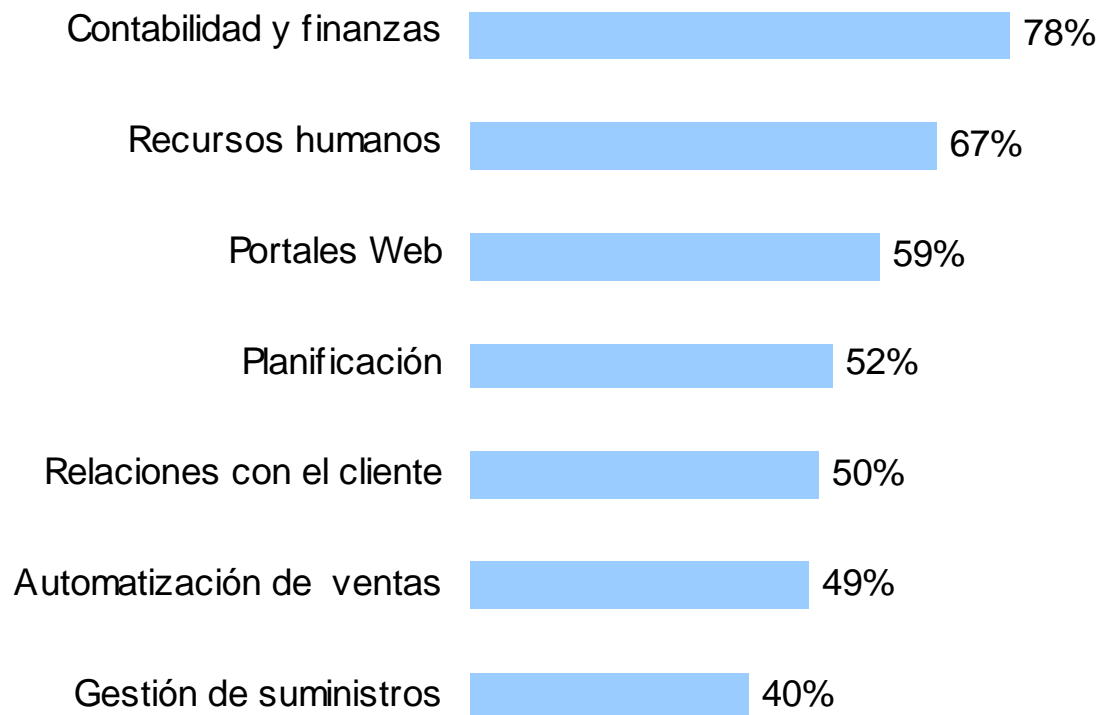
Fuente: CEPAL, Tabulaciones especiales Latinobarómetro 2002 y 2007.

Nota: a/. Los datos corresponden a respuestas frente a preguntas relativamente diferentes:

¿Alguna vez en su vida ha navegado en la Web? (2002) y ¿Alguna vez en su vida ha usado correo electrónico o se ha conectado a Internet? (2007).

TIC para el desarrollo: empresas

Porcentaje de organizaciones según tipo de aplicaciones en red en Latinoamérica



Empresas usan más aplicaciones básicas de gestión que para la digitalización del proceso productivo