

**I SEMINARIO IBEROAMERICANO SOBRE MIGRACIÓN Y
DESARROLLO: « La movilidad laboral en Iberoamérica»**

**Sistema de Información Estadística sobre
las Migraciones en Centroamérica
(SIEMCA- SIEMMES)**

**Alicia Maguid
CONICET-CENEP, Argentina**

ESCENARIO MIGRATORIO CENTROAMERICANO en los 90's

√ **Incremento y mayor complejidad de los movimientos migratorios: a los flujos migratorios laborales históricamente presentes en la región se agregaron dos fenómenos novedosos:**

- **los movimientos forzados de amplios sectores de la población, como consecuencia de los conflictos armados que se profundizaron durante los 80's y que permanecieron hasta inicios de la década de 1990, para ir desapareciendo con la consolidación de los Acuerdos de Paz en Nicaragua (1990), El Salvador (1992) y Guatemala (1996).**
- **un aumento marcado de la migración extraregional, mayoritaria hacia EEUU, que se consolida como el patrón migratorio saliente del escenario centroamericano.**

√ **Persistencia de flujos de nicaragüenses hacia Costa Rica y, aunque de menor magnitud, de guatemaltecos, salvadoreños y hondureños hacia Belice.**

EL SIEMCA: RESPUESTA A LAS NUEVAS DEMANDAS DE INFORMACIÓN

- **El SIEMCA se inició en el 2001 y fue ejecutado por la Organización Internacional para las Migraciones (OIM) con la colaboración del Centro Latinoamericano y Caribeño de Demografía (CELADE) de CEPAL.**
- **Fue un Proyecto Regional producto de una iniciativa de la Conferencia Regional de Migración (CRM) o Proceso Puebla y de OCAM (Comisión Centroamericana de Directores de Migración). Cubrió los siete países de A. Central**

OBJETIVOS

- **Establecer un Sistema de Información Estadística que permita conocer y monitorear la magnitud y características de los movimientos migratorios entre países de Centroamérica como hacia fuera de la región y viceversa.**
- **Los resultados del SIEMCA permitieron disponer, por 1ra. vez en la Región, de un sitio Web con información sustantiva para la formulación de políticas y acciones en materia migratoria y, en general, de políticas sectoriales para el desarrollo regional.**

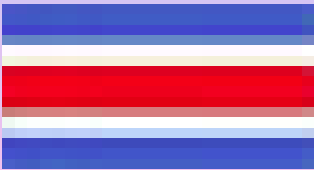
Países que cubrió:



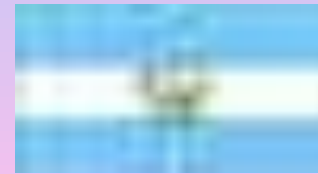
BELIZE



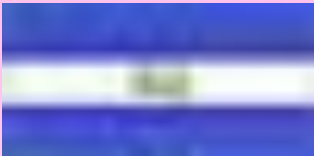
HONDURAS



COSTA RICA



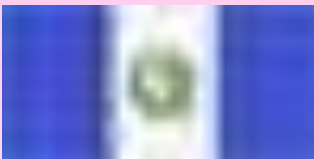
NICARAGUA



EL SALVADOR



PANAMÁ



GUATEMALA



MEXICO

↓ En 2003 → SIEMMES

¿CÓMO ALCANZAR LOS RESULTADOS ?

El SIEMCA plantea una estrategia de desarrollo que contempla:

ASPECTOS INSTITUCIONALES

Relación dinámica con espacios de integración regional y países

Se enmarca en la CRM

Participación en la Comisión Técnica de la OCAM

Acuerdo de cooperación con los gobiernos centroamericanos

ASPECTOS ORGANIZATIVOS

Sede del proyecto en la OIM - San José de Costa Rica

Contrapartes nacionales del Proyecto: Direcciones de Migración y de Estadística

Enlaces en Direcciones de Migración y de Estadística de los 7 países

ASPECTOS METODOLÓGICOS

Articulación y mejoramiento de información migratoria de distintas fuentes estadísticas

Fortalecimiento de organismos productores y capacitación de sus técnicos en la temática migratoria

Producción de estadísticas y de estudios que permitan conocer mejor los procesos migratorios

EL SISTEMA SE ALIMENTA CON INFORMACIÓN DE TRES FUENTES BÁSICAS:

REGISTROS DE MOVIMIENTOS INTERNACIONALES

(Miden flujos y se aplican en forma continua)



- Aplicación de un formulario uniforme de Ingresos y Egresos internacionales en todos los países de Centroamérica(TIE)
- Mejoramiento de registro y de bases computacionales
- Procesamiento de datos para producir estadísticas

CENSOS DE POBLACIÓN

(Miden stocks y se aplican cada 10 años)



- Incorporación de preguntas para identificar inmigrantes y emigrantes
- Procesamientos especiales con características de migrantes y nativos

ENCUESTAS A HOGARES

(Miden stocks, se aplican al menos una vez al año, a una muestra representativa de la población)



- No incluían variables migratorias en forma sistemática
- Se logró incorporar un módulo migratorio similar en 6 países de la Región en 2002/2003

FUENTE	INDICADORES O PRODUCTOS SOBRE:	
REGISTROS DE MOVIMIENTOS INTERNACIONALES	<ul style="list-style-type: none"> ❖ Entradas y salidas ❖ Saldos migratorios ❖ Migración bruta ❖ Composición de flujos <p style="text-align: right;">} Por nacionalidad, sexo y edad, paso de frontera, período</p>	
	INMIGRANTES Censos o Encuestas en países de Centroamérica	EMIGRANTES Censos o Encuestas en países de destino y de origen
CENSOS NACIONALES DE POBLACION	<p>Cantidad, composición e impacto.</p> <p>Características de inmigrantes y nativos:</p> <ul style="list-style-type: none"> ❖ Demográficas ❖ Educativas ❖ Laborales ❖ Condiciones de vida 	<p>Magnitud y presencia de los Centroamericanos en Estados Unidos, Canadá y México.</p> <p>Características sociodemográficas, laborales y condiciones de vida en el país de destino.</p>
MODULOS MIGRATORIOS EN ENCUESTAS A HOGARES	<p>Indicadores similares a los de censos, con datos más agrupados y mayor énfasis en mercado de trabajo.</p>	<p>*Indicadores similares a los censos con datos más agrupados</p> <p>*Miembros del hogar en el exterior</p> <p>*Recepción de remesas y monto.</p>

LA ARQUITECTURA INFORMÁTICA DEL SISTEMA

ENTRA

- ▶ Insumos compatibles verificados de Registros, Censos y Encuestas
- ▶ Formato del producto con fórmulas de cálculo
- ▶ Formulario de características de productos (cada producto tiene un identificación única)

SISTEMA INFORMÁTICO

Incluir información en Base de Datos

- ▶ Árbol temático
- ▶ Insumos
- ▶ Productos

Construir programa para cálculo de producto

Ejecutar programa

- ▶ Verificar y corregir inconsistencias
- ▶ Calcular y guardar producto final

Publicar Producto

- ▶ Pasar Producto a Sitio Web

SALE

Cuadros y Gráficos con Indicadores de:

- ▶ Movimientos Internacionales
- ▶ Características de los Inmigrantes
- ▶ Características de los Emigrantes

RESULTADOS ALCANZADOS

- Sistema de Información sobre las migraciones internacionales establecido y presentado en el sitio Web www.siemca.iom.int para su consulta permanente.
- Fortalecimiento de los recursos humanos y computacionales de los organismos productores de información migratoria de los países de la región.
- Próxima incorporación de México al Sistema que se transformará en el Sistema de Información Estadística sobre las Migraciones en Mesoamérica (SIEMMES).
- El SIEMMES conlleva un enriquecimiento notable del SIEMCA:
 - ◆ Su ampliación geográfica a México, permite visualizar mejor la migración internacional en un escenario cada vez más integrado y potencia la importancia sociopolítica del Sistema.
 - ◆ Adquiere mayor proyección al proponerse la diversificación de sus resultados para atender una gama más amplia de información, útil para otros sectores, cuyas políticas y acciones tienen un componente migratorio.

ESQUEMA DEL SITIO WEB

Opciones del Menú

- Estadísticas sobre Migraciones Internacionales (Cuadros y Gráficos)

- Marco Institucional
- Metodología
- Publicaciones y estudios
- Mapa de Sitio
- Sitios de interés



Formas de Búsqueda

**INDICADOR
Y/O TEMA**



**INDICADOR
AGRUPADO POR**

**ÁREA
GEOGRÁFICA**

**FUENTE Y
PERÍODO**

CARACTERÍSTICAS DE LOS INMIGRANTES

- Perfil Demográfico
- Mercado de Trabajo
- Educación
- Hogares y Familia
- Ingresos y Remesas
- Condiciones de Vida

CARACTERÍSTICAS DE LOS EMIGRANTES

MOVIMIENTOS INTERNACIONALES

- Magnitud e Impacto
- Composición y características
- Indicadores Seleccionados

Belice	Nicaragua
Guatemala	Costa Rica
Honduras	Panamá
El Salvador	La Región

Registros de Entradas y Salidas Internacionales
Censos de Población
Encuestas a Hogares

ESQUEMA DEL SITIO WEB DEL SIEMCA

Opciones disponibles

Marco Institucional - Estadísticas - Metodología - Publicaciones - Mapa del Sitio - Sitios de Interés - Contáctenos

Consulta de Estadísticas - Formas de Búsqueda

Temas	Indicadores	País/Región	Fuentes	Formato	Período
Movimientos Internacionales	Desagregados por distintos grupos poblacionales	Belice	Registros de Entradas y Salidas Internacionales	Cuadro	Desde
Características de los Inmigrantes		Guatemala		Gráfico	Hasta
Características de los Emigrantes		Honduras	Censos de Población		
		El Salvador	Encuesta de Hogares		
		Nicaragua			
		Costa Rica			
		Panamá			
		Región			



Lista de Productos (Cuadros y/o Gráficos)

Consulta de Estadísticas

Pais / Región: Todos
Período: Desde: 1970 Hasta: 2003
Fuente: Movimientos Internacionales
Formato: Censos de Población
 Encuestas de Hogares

Indicador: tasa
 Tasa de actividad y desocupación
 Tasa de asistencia escolar

Agrupado por: Todos

Seleccione el producto (cuadro o gráfico)

C-BLZ. Población de 15 años y más. Tasa de actividad y de desocupación por grupos de edad, sexo y país de nacimiento. 2000.
 G-BLZ. Tasa de actividad de la población de 15 años y más, por sexo y país de nacimiento. 2000.
 C-CRI. Población de 15 años y más. Tasa de actividad y de desocupación por grupos de edad, sexo y país de nacimiento. 2000.
 G-CRI. Tasa de actividad de la población de 15 años y más, por sexo y país de nacimiento. 2000.
 C-PAN. Población de 15 años y más. Tasa de actividad y de desocupación por grupos de edad, sexo y país de nacimiento. 2000.
 G-PAN. Tasa de desocupación de la población de 15 años y más, por grupos de edad, sexo y país de nacimiento. 2000.

Tipo de archivo: HTML Excel **Orden:** Alfabético Temático

Países: BLZ: Belice, GTM: Guatemala, HND: Honduras, SLV: El Salvador, NIC: Nicaragua, CRI: Costa Rica, PAN: Panamá

Ejemplo: C-BLZ es un cuadro de Belice y G-HND es un gráfico de Honduras

[Ver Producto](#)
[Restaurar](#)
[Ayuda](#)

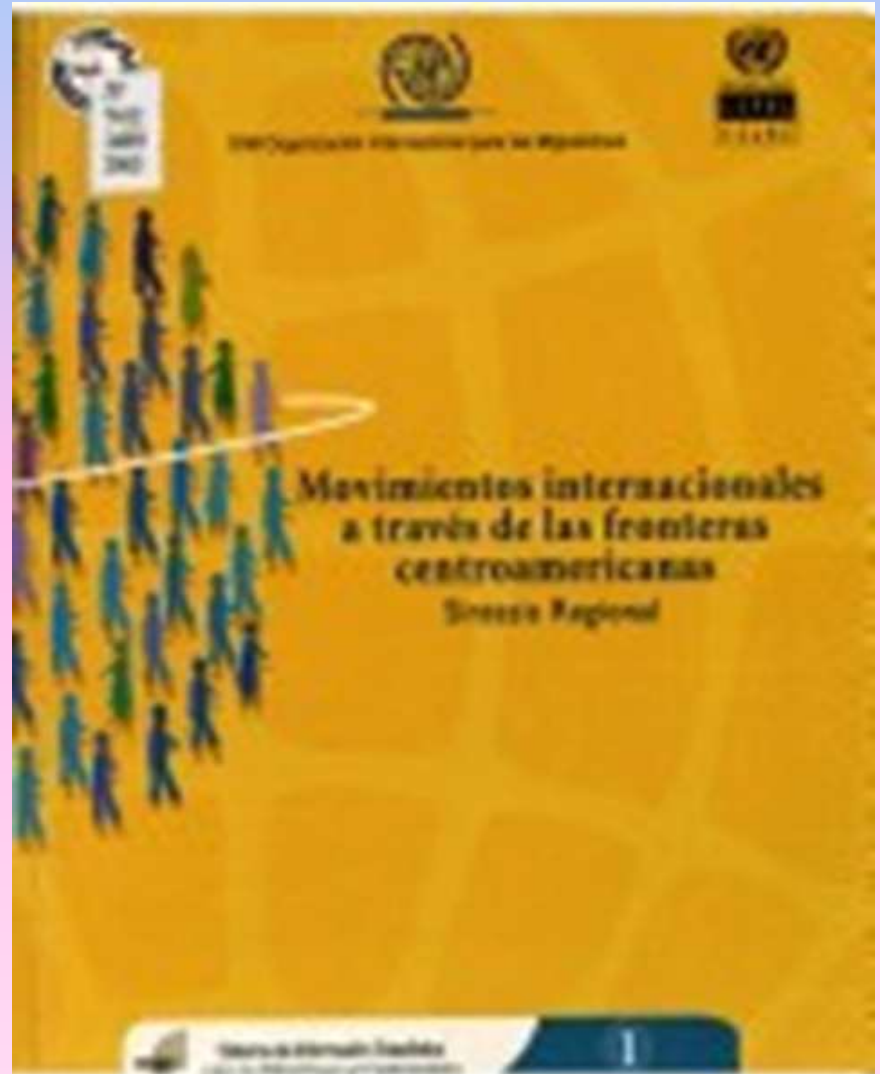
[Página Principal](#)

[Ir al inicio de esta página](#)

Las publicaciones

Para
Centroamérica
como región y
para cada uno
de los 7 países
que la integran.

Movimientos internacionales a través de las fronteras



DESAFÍOS A FUTURO EN A.L Y EL CARIBE

SIEMCA/SIEMMES
ya no existe. Finalizó
a fines de 2003.

OIM/CELADE lo
transfirió a la
Universidad Nacional
de Heredia, Costa
Rica. En su página
web figura como
proyecto pero no se ha
actualizado.

- Desarrollar en el marco de los espacios regionales, como: UNASUR (MERCOSUR y CAN-Comunidad Andina); CARICOM (Comunidad del Caribe) y América Central, sistemas de información migratoria con definiciones, criterios y temporalidad comparable.
- Incorporar a los censos y encuestas de los Institutos Nacionales de Estadística preguntas similares para investigar las migraciones, en los mismos períodos.
- Realizar encuestas especiales a inmigrantes (Ej. ENI 2007, España, ENI, 2012 Dominicana)